



АДМИНИСТРАЦИЯ ГОРОДА ПЕРМИ
ДЕПАРТАМЕНТ ЗЕМЕЛЬНЫХ ОТНОШЕНИЙ

РЕШЕНИЕ

о размещении объектов № 4-01-44-704 от 15 ИЮН 2021

г. Пермь, ул. Сибирская, 15

Департамент земельных отношений администрации города Перми в соответствии с пунктом 3 статьи 39.36 Земельного кодекса Российской Федерации, Положением о порядке и условиях размещения объектов на землях или земельных участках, находящихся в государственной или муниципальной собственности, на территории Пермского края без предоставления земельных участков и установления сервитутов, публичного сервитута, утвержденным постановлением Правительства Пермского края от 22.07.2015 № 478-п, заявлением от 04.06.2021 № 21-01-06-9441

разрешает: ООО «Южный лес» (ИНН 5902055737, ОГРН 1195958033150, место нахождения: 614095, Пермский край, г. Пермь, ул. Семченко, д. 6, кв. 88)

размещение объекта: элементы благоустройства территории, в том числе малые архитектурные формы, за исключением некапитальных нестационарных строений и сооружений, рекламных конструкций, применяемых как составные части благоустройства территории

способ размещения объекта: наземный

на землях: государственная собственность на которые не разграничена

на срок: 1 год

местоположение: г. Пермь, Свердловский район, ул. Зеленогорская.

Территория, согласно схеме, расположена в зонах с особыми условиями использования территорий: охранные зоны объектов электросетевого хозяйства, приаэродромная территория аэродрома аэропорта Большое Савино; в прочих зонах ограничений: лесопарковый зеленый пояс города Перми.

ООО «Южный лес»:

1. Соблюдать ограничения в использовании земельного участка, установленные статьей 62.4 Федерального закона от 10.01.2002 № 7-ФЗ «Об охране окружающей среды».

2. Соблюдать Правила охраны электрических сетей, установленные постановлением Правительства Российской Федерации от 24.02.2009 № 160 «О порядке установления охранных зон объектов электросетевого хозяйства и особых условий использования земельных участков, расположенных в границах таких зон».

3. Соблюдать Правила использования воздушного пространства, установленные постановлением Правительства Российской Федерации от 11.03.2010 № 138 «Об утверждении Федеральных правил использования воздушного пространства Российской Федерации».

4. Соблюдать требования пункта 3.5 Правил благоустройства и содержания территории в городе Перми, утвержденных решением Пермской городской Думы от 15.12.2020 № 277.

Приложение: схема предполагаемых к использованию земель или части земельного участка (на 1 л. в 1 экз.).

И.о. заместителя главы
администрации города Перми – начальника
департамента земельных отношений
администрации города Перми



Е.Н. Гонцова

Схема предполагаемых к использованию земель или части земельного участка

Объект: Элементы благоустройства территории, в том числе малые архитектурные формы, за исключением некапитальных нестационарных строений и сооружений, рекламных конструкций, применяемых как составные части благоустройства территории

Местоположение: край Пермский, г. Пермь, р-н Свердловский, ул. Зеленогорская

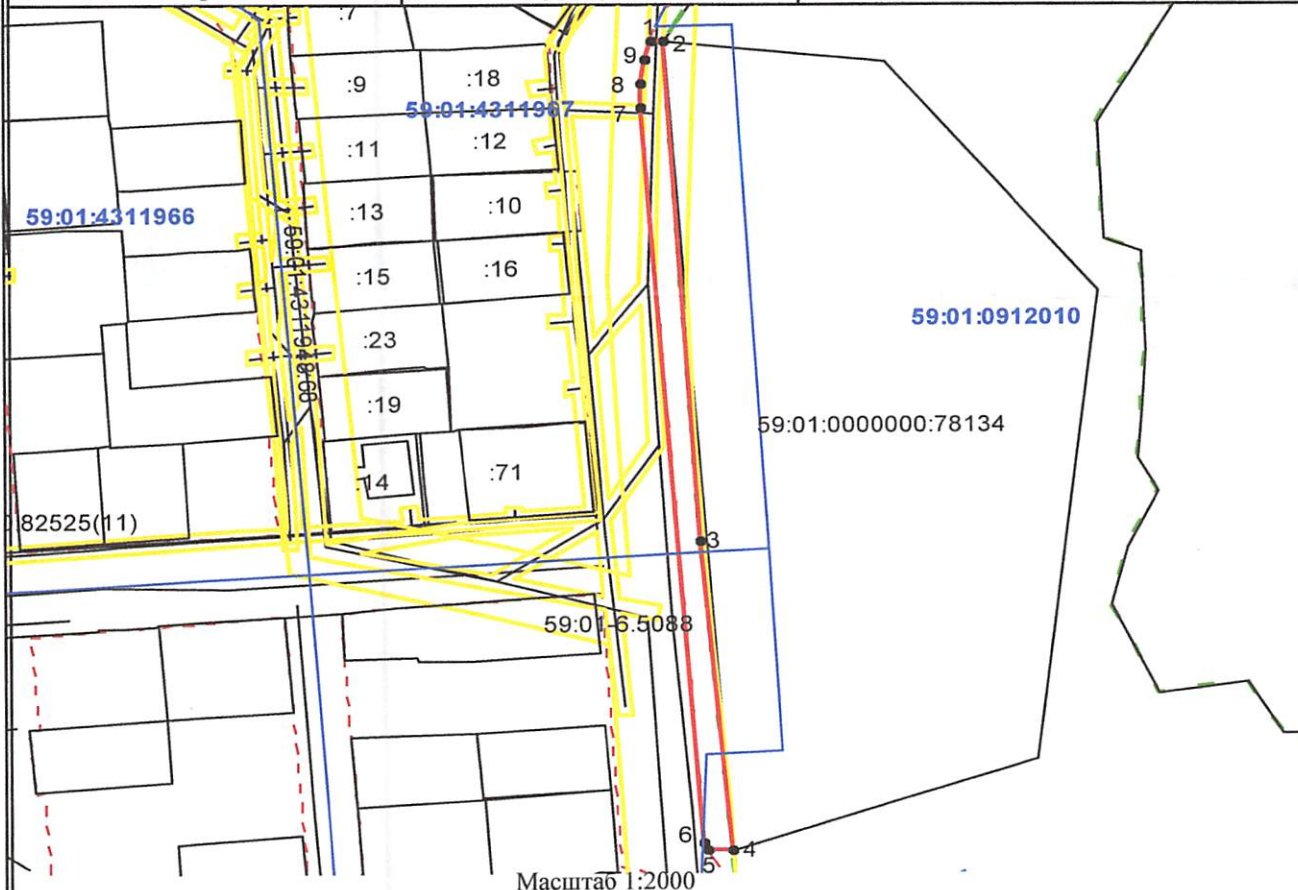
Площадь земель или части земельного участка, кв. м 1482

Категория земель: земли населенных пунктов

Вид разрешенного использования (при наличии): -

Система Координат МСК-59

Обозначение характерных точек границы	Координаты, м	
	X	Y
1	2	3
1	514 797.99	2 236 017.45
2	514 797.99	2 236 021.02
3	514 655.15	2 236 029.84
4	514 566.74	2 236 037.58
5	514 566.73	2 236 031.35
6	514 568.91	2 236 030.23
7	514 779.13	2 236 015.13
8	514 785.85	2 236 015.10
9	514 792.52	2 236 015.97
1	514 797.99	2 236 017.45



Описание границ смежных землепользователей:

от 1 точки до 1 точки - земли, государственная собственность на которые не разграничена

Условные обозначения:

- Граница зон с особым использованием территории
- Граница образуемого земельного участка
- Граница квартала
- Граница территориальной зоны
- Граница земельного участка, учтенного в ГКН
- Кадастровый номер квартала
- Кадастровый номер земельного участка

Заявитель:

(подпись, расшифровка подписи)

Верно

